



Adresa lesnej školy:

LESY SR, štátny podnik
organizačná zložka OZ Podunajsko
Koháryho 2, 93401 Levice

www.forestschools.eu

Vedúca lesnej školy:

Ing. Slávka Pavlová

Mobil: +421 918334474

Tel. č. sekretariát: +421366350604

E-mail: slavka.pavlova@lesy.sk



*Deti aj široká verejnosť sú srdečne
vítaní!*

Lesná škola Levice



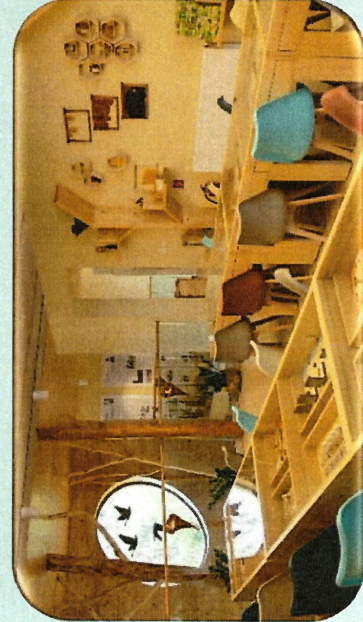
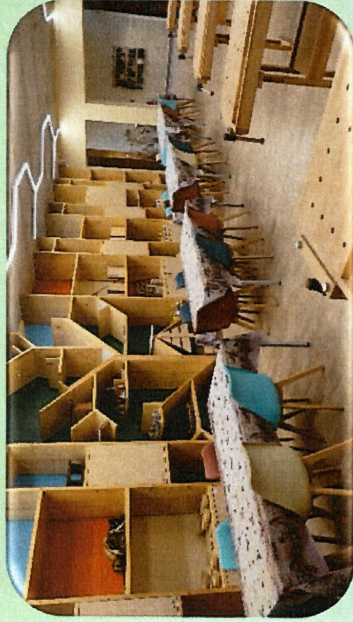
„Máme v srdci les“

Lesná škola je unikátna exkurzívno –
poznávacia prevádzka pre škôlky, školy
a verejnosť v sprívode odborného personálu.
Jej cieľom je vytvárať vzťah detí a tiež širokej
verejnosti k prírode, najmä prostredníctvom
zmyslov. Tvorí ju sústava zariadení a preparátov
pre poznávanie jednotlivých zložiek prírody
a lesa. Dôležitá úloha lesnej školy spočíva
v prezentovaní odbornej práce lesníkov,
ktorí už mnohé desaťročia svojou prácou
a skúsenosťami prispievajú k správne
fungovaniu lesných ekosystémov.

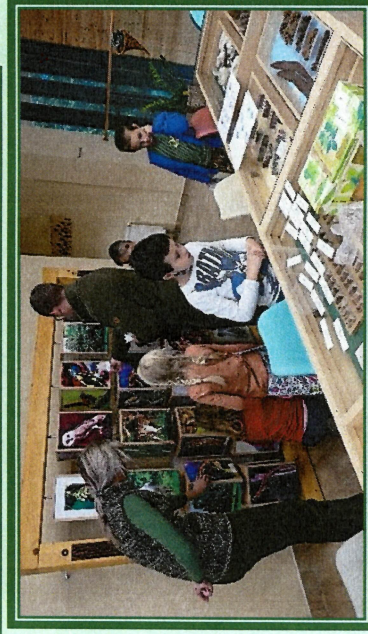
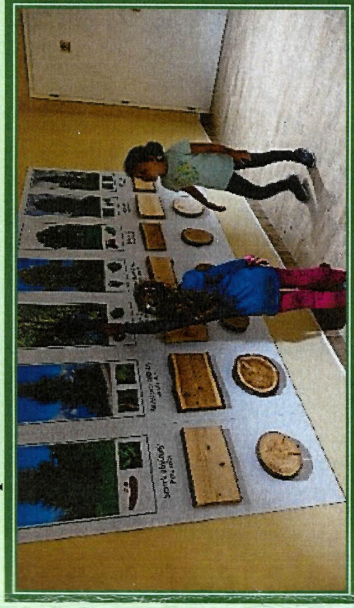
konceptcia prevádzky je na báze exkurzie, zorných ukážok, praktických prác v dielni, maľovanej a vizuálnej ukážke povrchov alebo vzoriek prvkov lesa. Objekt svojou linečnou funkciou umožňuje spoznávanie lesa za nevhodných poveternostných podmienok to priamo v centre mesta. Do lesnej školy vstupuje cez halu stromov. V interiéri na prvom dlaží sa nachádza diorámová miestnosť, ktorá umožňuje spoznávať zver, jej autentické životné prostredie, pomocou dermoplastických preparátov popisom. Kresliareň s maliarskymi stojanmi vorivá dielňa vybavená so stolárskymi ponkami ožňujú prácu s prírodným materiálom, rozvoj etického vnímania, možnosti využívania dreva o strategickjej suroviny.



chodie tvorí poznávacia a konferenčná miestnosť vybavená astronomickým teleskopom. roskopmi, ďalekohľadmi, tiež slúži samovýučbe MŠ, ZŠ. Priestory LŠ môžu využívať aj iné organizácie na školenia, konferencie, besedy.



Exteriér zahŕňa zelený chodník a miniarborétum, ktoré mapuje štyri lesné pásma. Vysadené sú tu reprezentatívne druhy rastlín, ktoré sú typické nielen pre lesy v okolí Levíc. Obohatením vonkajšieho priestoru je vybudovaný altánok, pocitový chodník a plocha na pílenie dreva. Popri zelenom chodníku sa nachádza detské ihrisko, slnečné hodiny, lanová pyramída a strom predtkov.



Cieľom tohto originálneho projektu je priniesť les medzi ľudí a zároveň ponúknuť doplnkové vzdelávanie. Lesná škola Levice bola zriadená štátnym podnikom LESY SR, ako prvá lesná škola na území Slovenska, v rámci cezhraničného projektu s maďarskými lesníkmi z Ipoly Erdő Zrt.